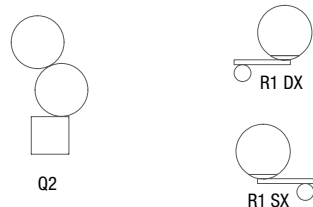
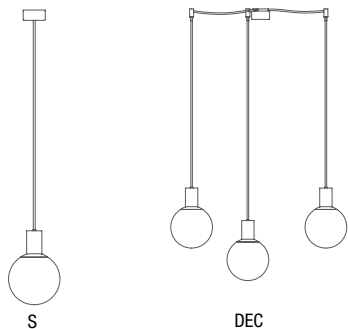


Luna

.24 bianco/white
.35 nero/black
.08 oro satinato/satin gold



Art./Code	Note	Dimensions cm	Bulb
S 055.024.11 CE	.24 / .35	Ø 13,5 H tot 150	1 x E14
	.08		
DEC 055.024.21 CE	.24 / .35	Ø 13,5 H tot 150 Sospensione per decentramento Suspension for decentralization	1 x E14
	.08		
* ROS 055.024.90 CE	.24 / .35	Ø 11 H 3,5 Rosone per decentramento Rosette for decentralization	
	.08		
AP 056.024.01 CE	.24 / .35	Ø 13,5 H 17 P 15	1 x E14
	.08		
R1 DX 056.024.13 CE	.24 / .35	L 20 H 15 P 19	1 x E14
	.08		
R1 SX 056.024.03 CE	.24 / .35	L 20 H 15 P 19	1 x E14
	.08		
R2 056.024.02 CE	.24 / .35	L 35 H 29 P 15	2 x E14
	.08		
Q2 056.024.04 CE	.24 / .35	L 20 H 35 P 15	2 x E14
	.08		

* Con il ROS è possibile decentrare fino a 5 sospensioni DEC
With the ROS (canopy) can be decentralized up to 5 suspensions DEC

FINITURE

FINISH

- .24 bianco/white
- .2421 bianco-foglia argento/white-silver leaf
- .2420 bianco-foglia oro/white-gold leaf
- .2422 bianco-foglia rame/white-copper leaf
- .2427 bianco-oro vernice/white-gold paint
- .80 bronzo/bronze
- .81 cromo/chrome
- .21 foglia argento/silver leaf
- .20 foglia oro/gold leaf
- .26 foglia ossidata/oxidized leaf
- .22 foglia rame/copper leaf
- .3127 grigio-oro vernice/grey-gold paint
- .35 nero/black
- .3524 nero-bianco/black-white
- .3521 nero-foglia argento/black-silver leaf
- .3520 nero-foglia oro/black-gold leaf
- .3522 nero-foglia rame/black-copper leaf
- .3527 nero-oro vernice/black-gold paint
- .03 nichel lucido/shiny nickel
- .43 nichel satinato/satin-finished nickel
- .00 oro 24 kt/ gold 24kt
- .09 oro anticato/antique gold
- .08 oro satinato/satin gold
- .71 rame satinato/satin copper

SIMBOLI

SYMBOLS



Tutti i modelli portano la marcatura CE.
Tale marcatura è stata richiesta dalla Comunità Europea, e riconosciuta in tutta Europa, con la direttiva 93/68 (ampliamento della direttiva 73/23) per confermare che i nostri prodotti sono stati sottoposti alle prove di sicurezza elettrica. All the models carry the EC symbol. This symbol is required by the European Community and recognised throughout Europe under Directive 93/68 (an updated version of Directive 73/23). It confirms that our products have passed electrical safety testing.



Apparecchio classe/Fixture class



Apparecchio adatto al montaggio su superfici normalmente infiammabili.
Unit suitable for installation on normally inflammable surfaces.



Grado di protezione contro corpi solidi o liquidi.
Degree of protection against solid bodies or liquids.

DIMENSIONI cm

DIMENSIONS cm

Ø	diametro/diameter
H	altezza struttura height structure
tot H	altezza totale con cavo total height with cable
L/W	larghezza/width
P/D	profondità/depth